
	<p>Списание ЕПОХИ Издание на Историческия факултет на ВТУ „Св. св. Кирил и Методий“</p> <p>Journal EPOCHI [EPOCHS] Edition of the Department of History of “St. Cyril and St. Methodius” University of Veliko Tarnovo</p>		<p>Том / Volume XXVII (2019). Книжка / Issue 1</p>
---	---	--	--

ПРИЛОЖЕНИЯ КЪМ: / SUPPLEMENTS AD:

КОСТЕНАТА ИНДУСТРИЯ ОТ КЪСНОНЕОЛИТНИЯ ОБЕКТ ХОТНИЦА–ОРЛОВКА

Христина МАРКОВА

BONE INDUSTRY FROM THE LATE NEOLITHIC SITE HOTNITSA–ORLOVKA

Hristina MARKOVA

Table 1. Типологическа схема, приложена върху материала от Хотница–Орловка

ГРУПА	ТИП	ПОДТИП	ВАРИАНТ
I. Заострени предмети	<i>I.1. Шила</i>	I.1.1.	I.1.1a. Цяла кост
		Дълга кост	I.1.1b. Надлъжно разцепване
			I.1.1c. Фрагмент от разломяване
		I.1.2.	I.1.2a. Цяла кост
		Плоска кост	I.1.2b. Надлъжно разцепване
	<i>I.2. Игли</i>	I.2.1.	I.2.1a. Надлъжно разцепване
II. Предмети за сечене	<i>I.3. Върхове за стрели</i>	I.3.1.	I.3.1a. Фрагмент от разломяване
		Дълга кост	
	<i>II.1. Длета</i>	II.1.1.	II.1.1a. Надлъжно разцепване
		Дълга кост	II.1.1b. Фрагмент от разломяване
III. Предмети за загладяване	<i>III.1. Гладилки</i>	III.1.1.	III.1.1a. Цяла кост
		Дълга кост	III.1.1b. Надлъжно разцепване
	<i>III.2. Стъргалки</i>	III.2.1.	III.2.1a. Надлъжно разцепване
		Дълга кост	
		III.2.2.	III.2.2a. Цяла кост
IV. Съставни инструменти	<i>III.3. Шпатули</i>	III.3.1.	III.3.1a. Надлъжно разцепване
		Дълга кост	
	<i>IV.1. Преишлени за вретено</i>	IV.1.1.	IV.1.1a. Трансверсално отделяне
		Рог	
V. Декоративни предмети	<i>V.1. Перфорирани костени плочки</i>	V.1.1.	V.1.1a. Фрагмент от разломяване
		Дълга кост	
	<i>V.2. Висулки</i>	V.2.1.	V.2.1a. Фрагмент от разломяване
		Черупка/Коруба	
	<i>V.3. Маниста</i>	V.3.1.	V.3.1a. Трансверсално отделяне
VI. Неопределени предмети		Дълга кост	V.4.1a. Трансверсално отделяне
	-	-	-

Тип	Брой	%
шила	28	39.4
игли	4	5.6
върхове за стрели	1	1.4
длета	6	8.5
гладилки	2	2.8
стъргалки	6	8.5
шпатули	7	9.9
преишлен за вретено	1	1.4
перфорирани плочки	3	4.2
висулки	1	1.4
маниста	1	1.4
пръстени	1	1.4
неопределени предмети	10	14.1
Общо	71	100.0

Table 2. Типологическо разпределение на костените предмети от Хотница–Орловка

Table 3. Генерална таблица на костените предмети от Хотница–Орловка

№	тип	дължина (см)	ширина (см)	дебелина (см)	вид кост	вид животно
ХО 001	перфорирана плочка	5.2	4.4	0.8	дълга кост	едро животно
ХО 002	неопределен предмет	12.8	2	2.2	рог	<i>Cervus elaphus</i>
ХО 003	манисто	1.3	1.5	0.2	дълга кост	дребно животно
ХО 004	шпатула	6.9	1	0.8	<i>metapodium</i>	едро животно
ХО 005	неопределен предмет	8.8	2.6	0.3	ребро	едро животно
ХО 006	длето	7.3	3.4	1	дълга кост	едро животно
ХО 007	игла	7.6	0.7	0.5	дълга кост	?
ХО 008	игла	5.8	0.6	0.4	дълга кост	дребно животно
ХО 009	шило	5.1	0.8	0.4	дълга кост	дребно животно
ХО 010	шило	7.5	0.9	0.6	<i>metapodium</i>	дребно животно
ХО 012	неопределен предмет	11	2.1	0.9	дълга кост	едро животно
ХО 013	прешлен за вретено	5	4.6	1.8	рог	<i>Cervus elaphus</i>
ХО 014	шило	6.1	2.3	0.4	ребро	едро животно
ХО 015	неопределен предмет	5.2	3	0.4	<i>femur</i>	дребно животно
ХО 016	шило	8.9	1.5	1	<i>metapodium</i>	коза/овца
ХО 017	шило	10.6	1.7	0.4	ребро	едро животно
ХО 018	длето	7	2.6	1.1	дълга кост	едро животно
ХО 019	шило	9.2	1.5	0.9	ребро	едро животно
ХО 020	неопределен предмет	7.6	3.2	0.7	рог	<i>Cervus elaphus</i>
ХО 021	стъргалка	10.6	3	0.8	дълга кост	едро животно
ХО 022	неопределен предмет	6.2	2.3	0.2	плоска кост	?
ХО 023	длето	8	2.6	0.9	<i>metapodium</i>	едро животно
ХО 024	шило	6.6	1.1	0.7	дълга кост	?
ХО 025	шило	7.7	0.7	0.5	<i>metapodium</i>	дребно животно
ХО 026	стъргалка	5.8	1.9	0.6	ребро	едро животно
ХО 028	неопределен предмет	13.4	2.1	1.2	рог	<i>Cervus elaphus</i>
ХО 029	стъргалка	11.3	3.2	0.8	дълга кост	едро животно
ХО 030	неопределен предмет	6.1	0.8	0.9	рог	<i>Cervus elaphus</i>
ХО 031	шило	6.8	2	0.4	ребро	едро животно
ХО 032	висулка	4.1	5.6	0.6	черупка	сухоземна костенурка
ХО 033	неопределен предмет	5.2	1.2	0.7	дълга кост	дребно животно
ХО 034	шило	4.4	1.1	0.2	ребро	дребно животно

№	тип	дължина (см)	ширина (см)	дебелина (см)	вид кост	вид животно
ХО 035	шило	7.6	0.9	0.6	<i>ulna</i>	дребно животно
ХО 036	игла	5.5	0.4	0.3	дълга кост	дребно животно
ХО 037	гладилка	10.5	3	1.2	дълга кост	едро животно
ХО 038	шпатула	5.4	1.2	1.2	<i>metapodium</i>	едро животно
ХО 039	гладилка	20.2	3.3	2.2	<i>metapodium</i>	едро животно
ХО 040	пръстен	2.1	0.5	0.2	дълга кост	?
ХО 041	неопределен предмет	4.9	2.4	1.4	ребро	едро животно
ХО 042	шило	9.6	2.8	0.7	ребро	едро животно
ХО 043	длето	7.1	3.6	0.9	дълга кост	едро животно
ХО 044	шпатула	5.3	1.3	1.9	<i>metapodium</i>	едро животно
ХО 045	шило	8.4	1.5	0.4	ребро	едро животно
ХО 046	длето	6.2	2.4	0.8	дълга кост	едро животно
ХО 047	шило	7.2	2.5	0.6	дълга кост	едро животно
ХО 048	шпатула	6.2	2.2	0.2	<i>metapodium</i>	едро животно
ХО 049	шило	7.8	1.5	0.5	ребро	едро животно
ХО 050	шило	7.8	2.3	0.4	ребро	едро животно
ХО 051	перфорирана плочка	3.3	3.1	0.9	дълга кост	едро животно
ХО 052	длето	9.1	2.7	1	дълга кост	едро животно
ХО 053	шило	5.7	0.9	0.7	<i>metapodium</i>	коза/овца
ХО 054	шило	6.9	0.6	0.3	<i>metapodium</i>	коза/овца
ХО 055	игла	4	0.5	0.5	дълга кост	?
ХО 056	шило	4.8	0.9	0.5	дълга кост	дребно животно
ХО 057	перфорирана плочка	6.1	2.8	0.6	дълга кост	?
ХО 058	шпатула	6	3.3	0.4	<i>metapodium</i>	едро животно
ХО 059	стъргалка	8.3	2.1	0.5	дълга кост	?
ХО 060	шило	7.5	1.8	0.3	ребро	?
ХО 061	стъргалка	9.2	3.2	0.5	дълга кост	едро животно
ХО 062	шпатула	13	1	0.6	<i>metapodium</i>	едро животно
ХО 063	шпатула	8	1.2	0.7	<i>metapodium</i>	едро животно
ХО 064	стъргалка	12.2	2.9	0.9	дълга кост	едро животно
ХО 067	шило	8.4	2.2	0.7	ребро	едро животно
ХО 068	шило	9	1.9	1.2	дълга кост	едро животно
ХО 069	шило	6.9	2.4	0.4	ребро	едро животно
ХО 070	шило	14.1	3	0.7	ребро	едро животно
ХО 071	шило	8	1.8	0.3	ребро	едро животно
ХО 072	връх за стрела	12.3	0.9	0.7	дълга кост	едро животно
ХО 073	шило	8	1.1	0.7	<i>metapodium</i>	коза/овца
ХО 074	шило	6.9	1.4	1.2	<i>metapodium</i>	коза/овца
ХО 075	шило	9.2	1.1	0.5	ребро	дребно животно

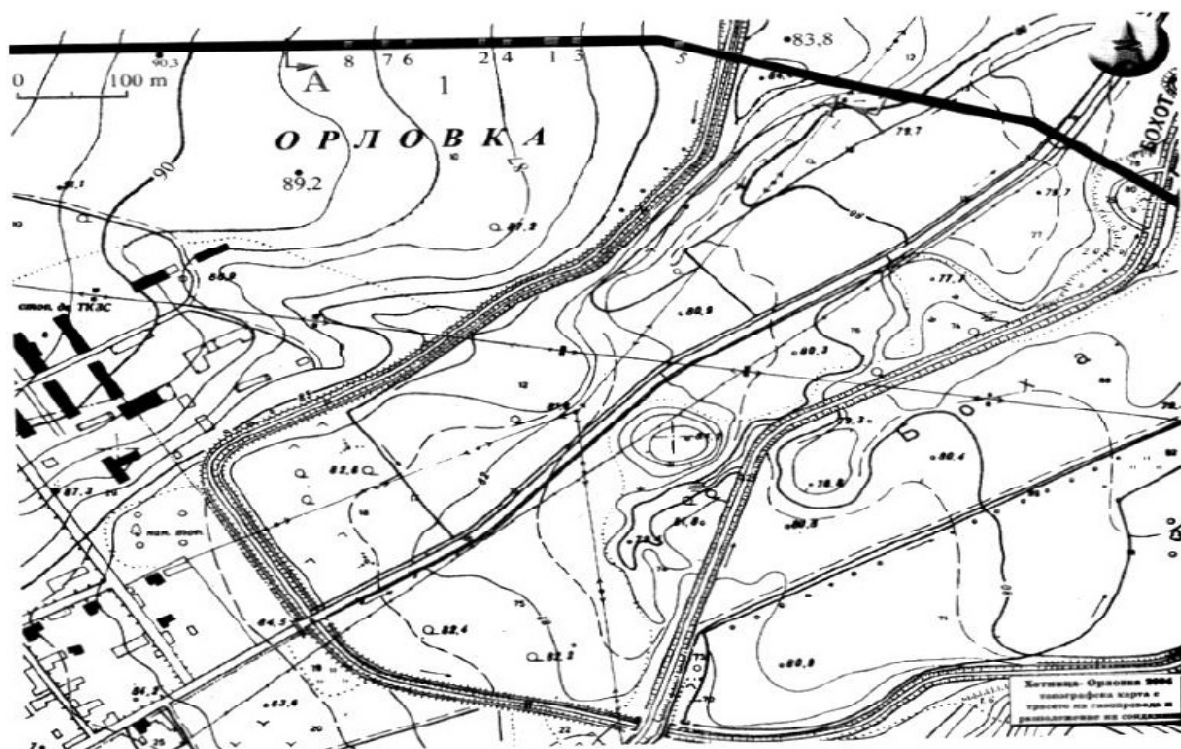


Fig. 1. Топографска карта на м. Орловка в землището на с. Хотница (по Чохаджиев, Чохаджиев 2014, с. 98, обр. 1)

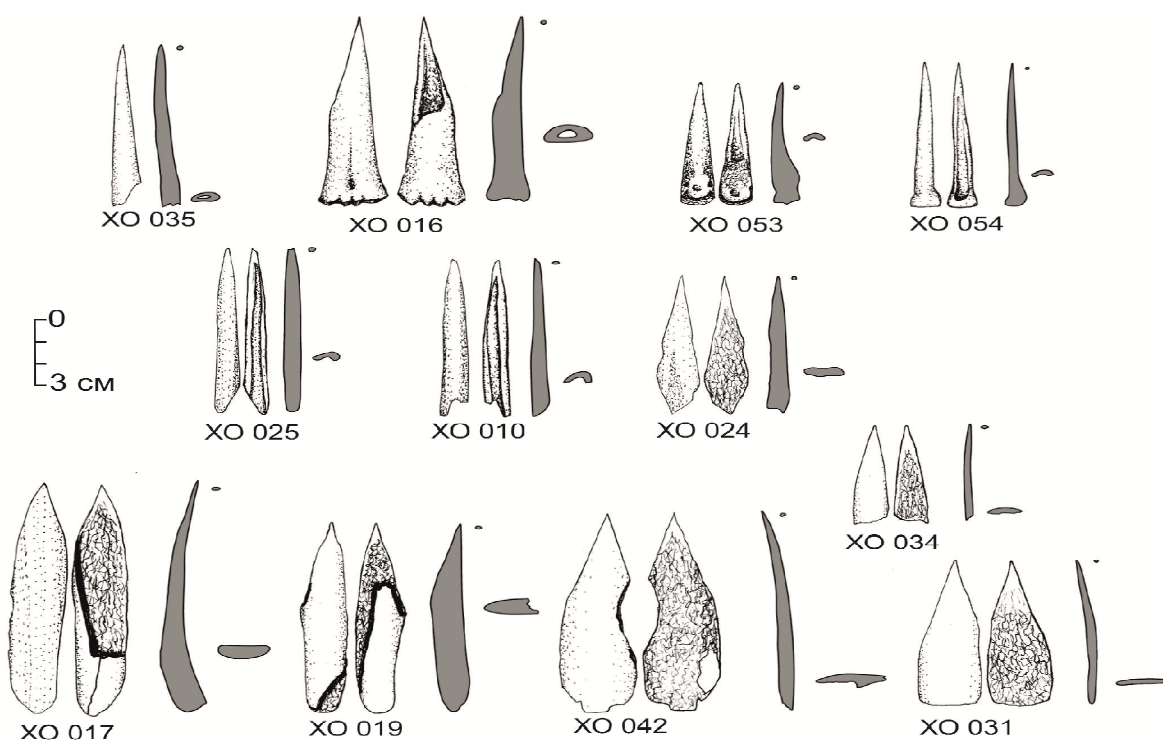


Fig. 2. Шила от дълга кост: трансверсално изрязана дълга кост (XO 016, XO 035); надлъжно изрязана дълга кост (XO 010, XO 024, XO 025, XO 053, XO 054); разломени фрагменти от дълга кост (XO 024, XO 034); цяла плоска кост (XO 017, XO 019, XO 042); разцепена плоска кост (XO 031)



Fig. 3. *Следи от експлоатация и следи от остъргване с кремъчен инструмент върху шило от дълга кост със запазена и необработена дистална епифиза*



Fig. 4. *Шило от разцепена метаподиална кост на ovis/capra със следи от оформянето на работния връх чрез абразия*



Fig. 5. *Следи от експлоатация на шило от плоска кост чрез абразия*

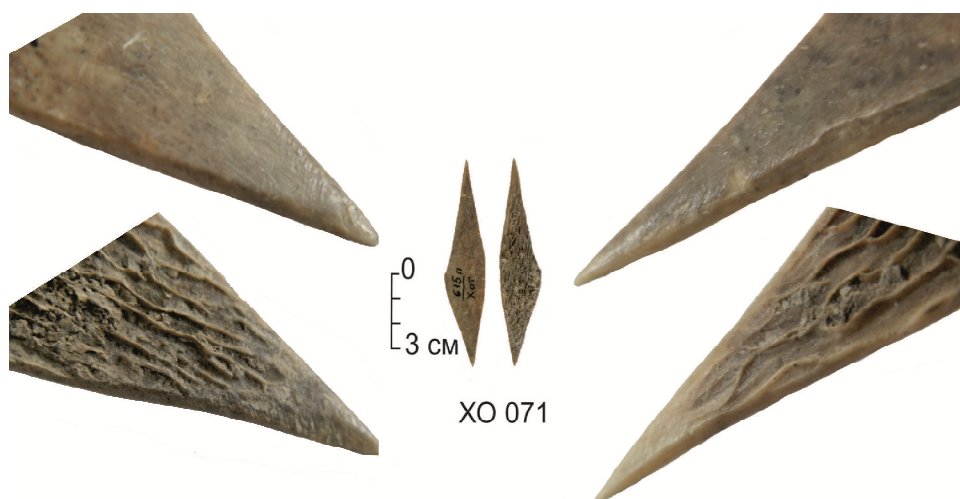


Fig. 6. Двойнозаострен предмет от плоска кост и следи от експлоатация

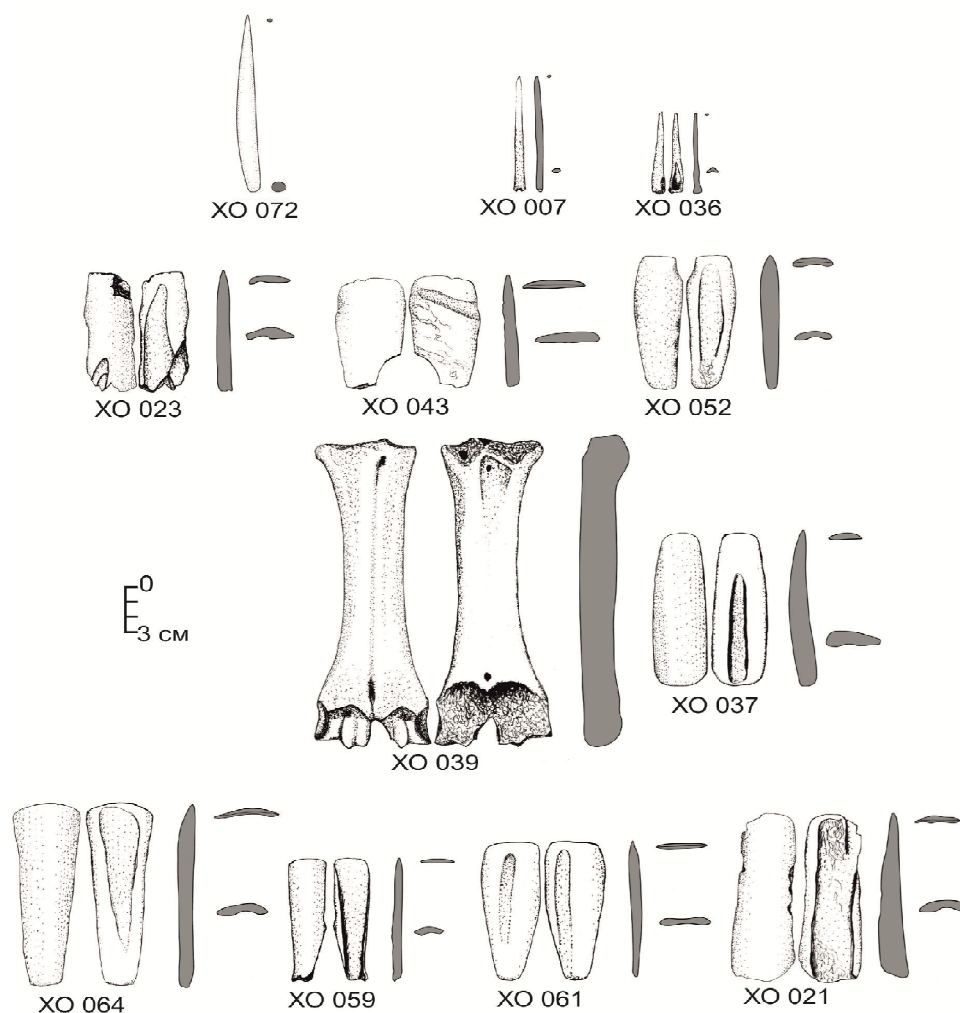


Fig. 7. Върхове за стрели (XO 072); игли (XO 007, XO 036); длета (XO 023, XO 043, XO 052); гладилки (XO 037; XO 039); стъргалки (XO 021; XO 059; XO 061; XO 064)

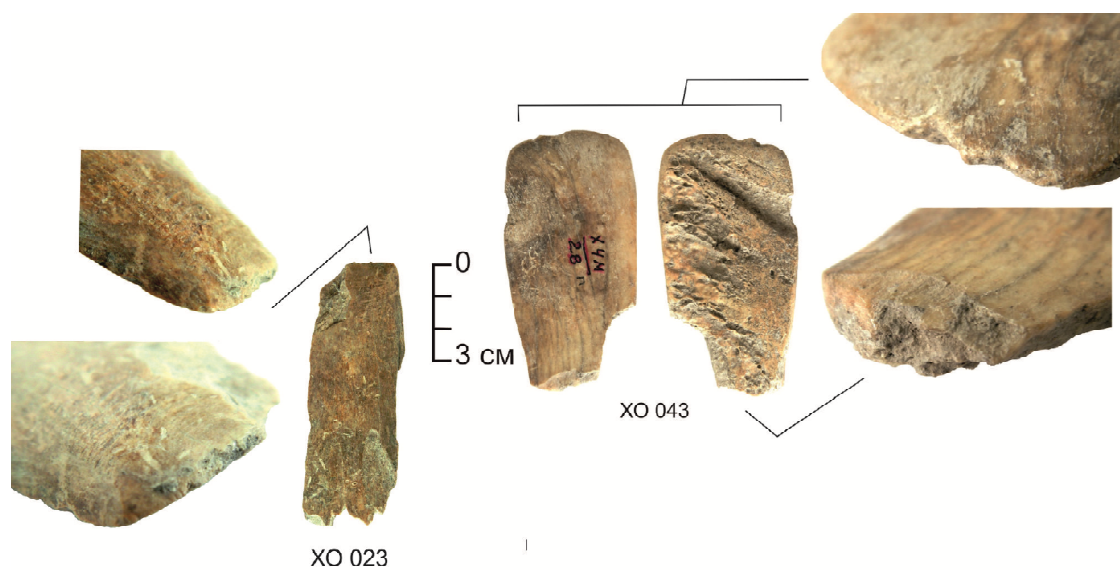


Fig. 8. Длета от дълга кост със следи от експлоатация



Fig. 9. Стъргалка от дълга кост със следи от експлоатация

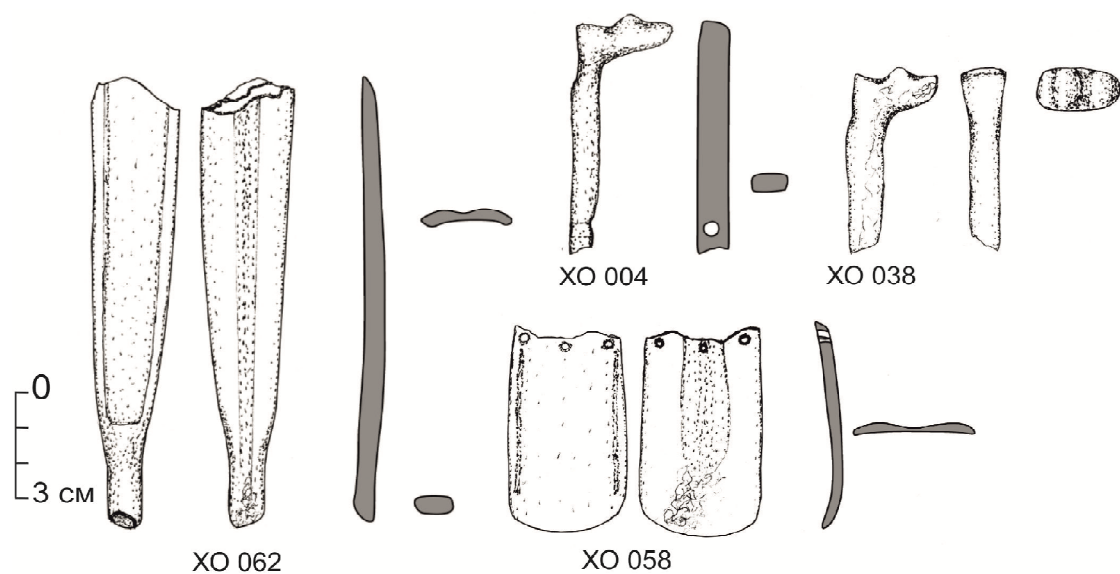


Fig. 10. Фрагменти от костени шпатули



Fig. 11. Костена шпатула от разцепена метаподиална кост със следи от изрязване



Fig. 12. Прешлени за вретено (XO 013); перфорирани плочки (XO 001, XO 051); висулки (XO 032); манисто (XO 003) и пръстени (XO 040)



Fig. 13. Перфорирана костена плочка с излъсквания от употреба и концентрични следи от провъртането



Fig. 14. Неопределени предмети от кост и рог

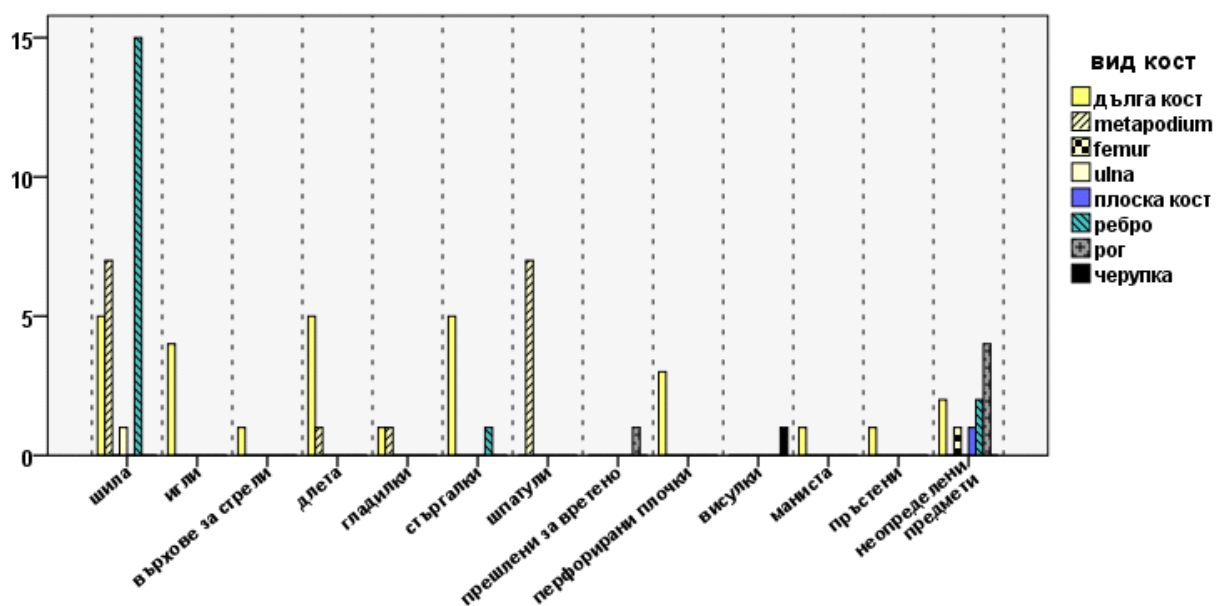


Fig. 15. Разпределение на типовете костени предмети по суровина