

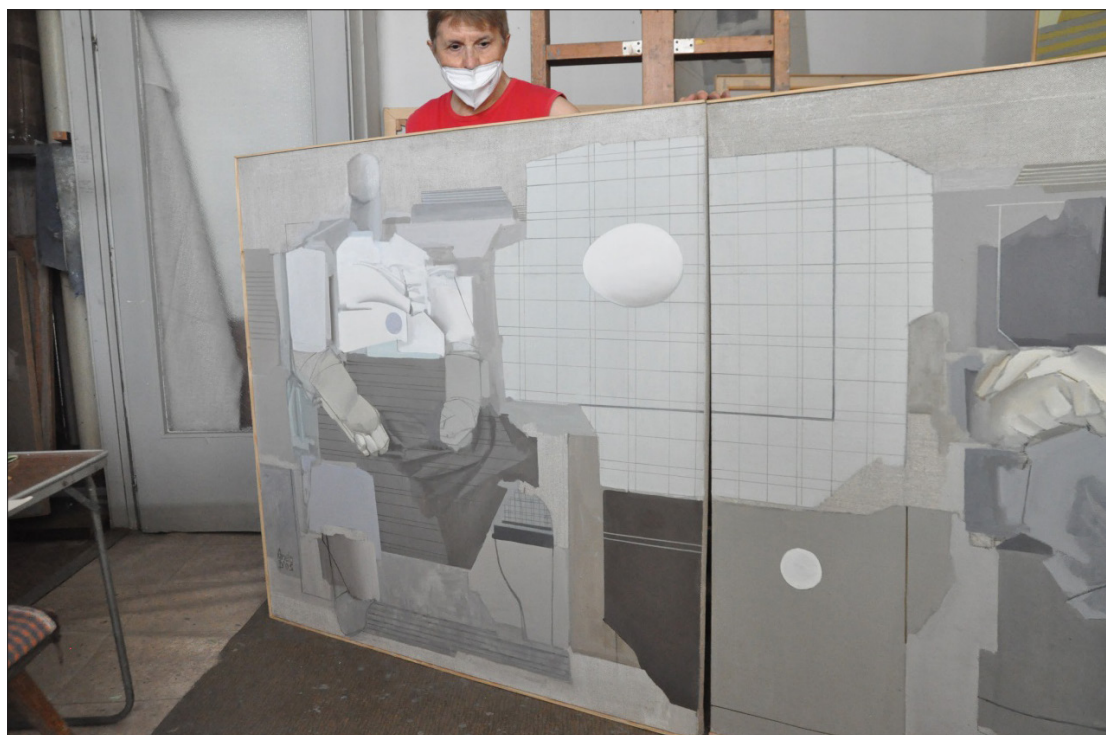
**Приложение към: Бисер Евлогиев. Анета Дръгушану – прочит на мита
за вечното завръщане**

**Supplements to: Bissere Evlogiev. Aneta Dragushanu – The Perusal
of the Myth of the Eternal Returning**

DOI: 10.54664/СТОК6029



1. Ателието на Анета Дръгушану (Снимка Бисер Евлогиев. 30.06.2021г.)



2. Ателието на Анета Дръгушану (Снимка Бисер Евлогиев. 30.06.2021г.)



*3. Ателието на Анета Дръгушану
(Снимка Бисер Евлогиев. 30.06.2021г.)*



4. Ателието на Анета Дръгушану (Снимка Бисер Евлогиев. 30.06.2021г.)



5. Анета Дръгушану. Градината на човека. 1994 г. (м.б. платно 80x60см.).
ХГ „Никола Петров“, гр. Видин



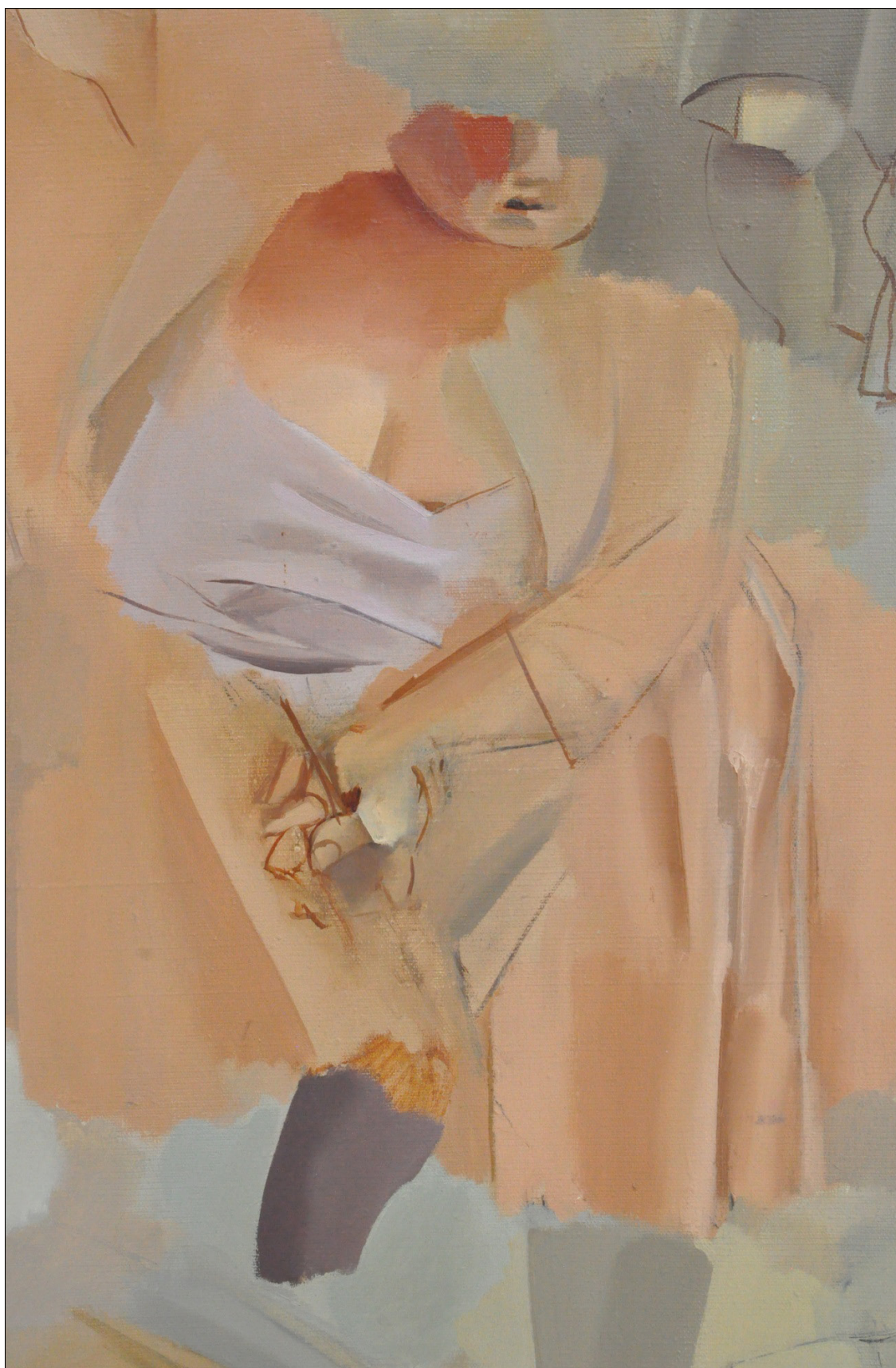
6. Анета Дръгушану. Градината на човека. 1994 г. – детайл
(м.б. платно 80x60см.). ХГ „Никола Петров“, гр. Видин



7. Анета Дръгушану. Зноен ден.
(м.б. платно. 132x174см.), ХГ „Никола Петров“, гр. Видин



8. Анета Дръгушану. Зноен ден. ХГ „Никола Петров“, гр. Видин (детайл)



9. Анета Дръгушану. Зноен ден. ХГ „Никола Петров“, гр. Видин (детайл)



10. Анета Дръгушану. Изповед. (детайл), ХГ „Никола Петров“, гр. Видин



11. Анета Дръгушану. Изповед. (м.б. платно, 65x55см.),
ХГ „Никола Петров“, гр. Видин



12. Анета Дръгушану. Разговор. (детайл),
ХГ „Никола Петров“, гр. Видин



13. Анета Дръгушану. Разговор. (м.б. платно, 97x70см.),
ХГ „Никола Петров“, гр. Видин